

„Přemístění technologie z provozní budovy v ŽST Český Těšín“

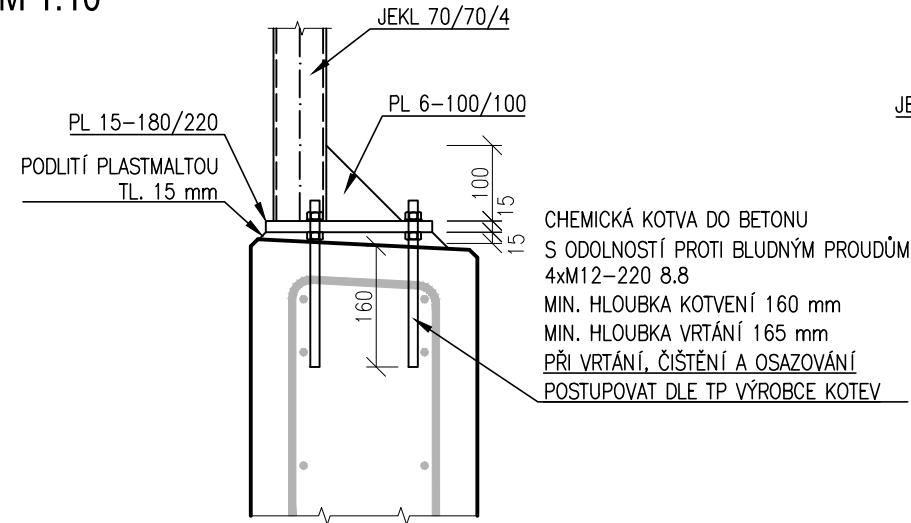
SO 19-15-02.1 Žst. Český Těšín, stavební úpravy VB

Detail kotvení sloupků venkovní zástěny

M 1:10

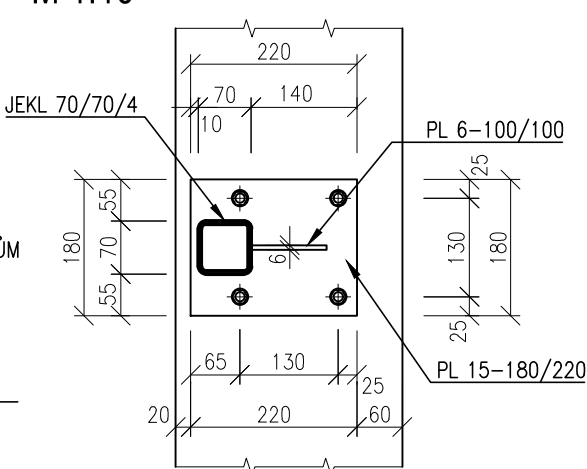
DETAIL KOTVENÍ - ŘEZ

M 1:10



DETAIL KOTVENÍ - PŮDORYS

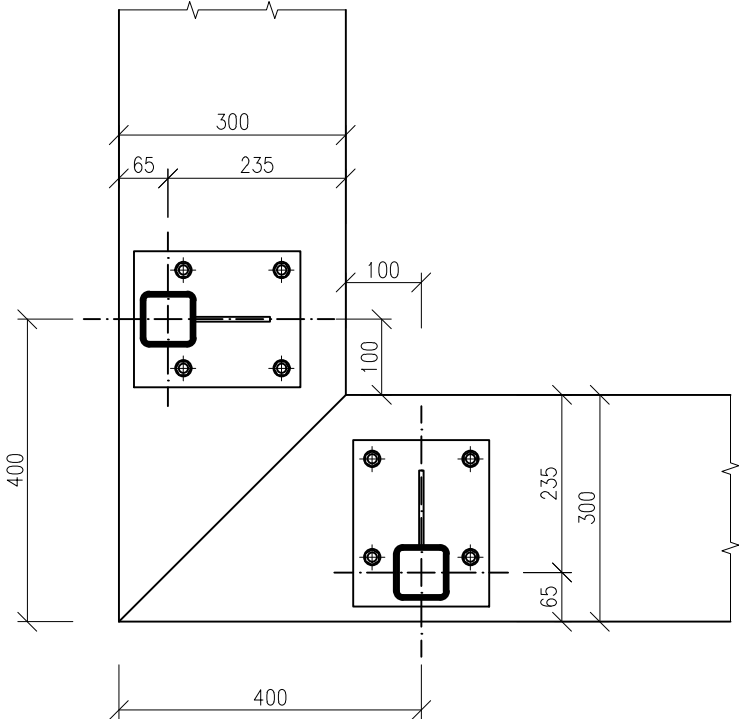
M 1:10



DETAIL V ROHU STĚNY

PŮDORYS

M 1:10



POZNÁMKY

MATERIÁL: S235

- ZHOTOVITEL ZPRACUJE VÝROBNÍ DOKUMENTACI OCELOVÝCH KONSTRUKCÍ A PŘED ZPRACOVÁNÍM TÉTO DOKUMENTACE PŘEMĚŘÍ VŠECHNY KONSTRUKCE, NA KTERÉ OK NAVAZUJE A JEDNOTLIVÉ PRVKY BUDOU OSAZENY. DLE ZJIŠTĚNÝCH SKUTEČNOSTÍ OPRAVÍ TVAR OK. DOKUMENTACE OK BUDE ODSOUHLASENA ZODPOVĚDNÝM PROJEKTANTEM OBJEKTU A TDI.
- JEDNÁ SE PŘEVÁŽNĚ O BĚŽNÉ SVAŘOVANÉ A ŠROUBOVANÉ KONSTRUKCE Z VÁLCOVANÉHO MATERIÁLU S VYŠŠÍMI NÁROKY NA KVALITU PROVEDENÍ, PŘEDEVŠÍM PŘESNOST
- JEDNOTLIVÉ KOMPONENTY NOSNÉ KONSTRUKCE MUSÍ BÝT KVALITNĚ SVAŘENY V TLOUŠTKÁCH ODPOVÍDAJÍCÍM SPOJOVANÝM PROFILŮM, VŠECHNY HRANY BUDOU SRAŽENY NA POLOMĚR MIN. 2 mm. SVARY BUDOU ZABROUŠENÉ
- VÝROBA OK MUSÍ ODPOVÍDAT ČSN EN 1090-1+A1 A ČSN EN 1090-2. NA STAVBĚ BUDE PROBÍHAT MONTÁŽ ŠROUBOVANÝMI SPOJI, SVARY NA STAVBĚ MINIMALIZOVAT.
- PŘÍPADNÉ ZMĚNY (TVARU, TYPU KOTVENÍ) KONZULTOVAT A ODSOUHLASIT PROJEKTANTEM

PROTIKOROZNÍ OCHRANA OCELOVÝCH KONSTRUKCÍ

- PROTIKOROZNÍ OCHRANA OCELOVÝCH KONSTRUKCÍ BUDE PROVEDENA DLE PŘEDPISU SPRÁVY ŽELEZNIC SŽDC S5/4. PŘED ZAPOČETÍM PRACÍ PŘEDLOŽÍ NÁVRH PROTIKOROZNÍ OCHRANY ZHOTOVITEL KE SCHVÁLENÍ STAVEBNÍM DOZOREM INVESTORA.
- OCELOVÁ KONSTRUKCE BUDE TRYSKÁNA DLE ISO 8504-1 A ISO 8504-2, RUČNÍ A STROJNÍ ČIŠTĚNÍ OCELOVÝM KARTÁČEM DLE ISO 8504-3. POVRCH, KTERÝ NEBYL TRYSKÁN A MÁ BÝT OPATŘEN NÁTĚREM, MUSÍ BÝT ZBAVEN VOLNÝCH OKUJÍ, PRACHU, MASTNOTY A OLEJE A OČIŠTĚN OCELOVÝM KARTÁČEM. K TRYSKÁNÍ POVRCHU BUDOU POUŽITY TRYSKACÍ PROSTŘEDKY VHODNÉ PRO POŽADOVANOU POVRCHOVOU ÚPRAVU.
- ZHOTOVITEL ZPRACUJE ROVNĚŽ DOKUMENTACI SKUTEČNÉHO PROVEDENÍ PROTIKOROZNÍ OCHRANY DLE PŘEDPISU SŽDC S5/4.
- NA UPRAVENÝ POVRCH BUDE POUŽIT NÁTĚROVÝ SYSTÉM VE SKLADBĚ (PŘÍLOHA G, Odst. G.1 PŘEDPISU):

- ŽÁROVÉ ZINKOVÁNÍ PONOREM, TLOUŠTKA Zn POVLAKU MIN 80 µm
- NÁTĚROVÝ SYSTÉM ONS 92 DLE TABULKY E/3 PŘEDPISU
- ZÁKLADNÍ EPOXIDOVÝ NÁTĚR TL. 80 µm
- VRCHNÍ POLYURETANOVÝ NÁTĚR TL. 120 µm V JEDNOTNÉM OdstÍNU

POKUD NEBUDE MOŽNOST ZAJISTIT ZINKOVÁNÍ PONOREM, BUDE POUŽIT NÁTĚROVÝ SYSTÉM VE SKLADBĚ:

- ŽÁROVÉ STŘÍKÁNÍ, TLOUŠTKA Zn POVLAKU MIN 100 µm
- NÁTĚROVÝ SYTÉM ONS 02 DLE TABULKY E/2 PŘEDPISU:
- ZÁKLADNÍ EPOXIDOVÝ NÁTĚR TL. 80 µm
- VRCHNÍ POLYURETANOVÝ NÁTĚR TL. 120 µm V JEDNOTNÉM OdstÍNU

- POUŽITÝ NÁTĚROVÝ SYSTÉM MUSÍ BÝT OPATŘEN CERTIFIKÁTEM TUZEMSKÉ AKREDITOVANÉ ZKUŠEBNY, VČETNĚ TECHNOLOGICKÉHO POSTUPU A POSOUZENÍ PŘILNAVOSTI NA KOVOVÝCH POVLACÍCH.
- TECHNOLOGICKÝ POSTUP MUSÍ OBSAHOVAT ZPŮSOB ÚPRAVY POVRCHU, ODPOVÍDAJÍCÍ PODMÍNKÁM PRO NOVÉ KONSTRUKCE. NÁTĚROVÝ SYSTÉM MUSÍ BÝT SCHVÁLEN PRO POUŽITÍ V PODMÍNKÁCH STÁTNÍCH DRAH.
- NÁTĚR OBNOVIT PŘI VIDITELNÉ KOROZI> 5% POVRCHU CHRÁNĚNÉ PLOCHY. PŘÍPADNĚ MECHANICKÉ POŠKOZENÍ NÁTĚRU OPRAVIT IHNED.
- DLE POŽADAVKU INVESTORA ŽIVOTNOST (TRVANLIVOST) NÁTĚROVÉHO SYSTÉMU DLE SŽDC S5/4 VELMI VYSOKÁ, T.J. DOBA DO PRVNÍ ROZSÁHLEJŠÍ ÚDRŽBY BUDE VĚTŠÍ NEŽ 15 LET.
- KLASIFIKACE KOROZNÍHO PROSTŘEDÍ DLE ČSN EN ISO 12944-2 „C4“.
- NÁTĚRY APLIKOVAT V SOULADU S PODMÍNKAMI URČENÝMI VÝROBCEM NÁTĚROVÉ HMOTY.
- OCELOVÁ KONSTRUKCE BUDE KONTROLOVÁNA V INTERVALECH MIN.1 X ZA 5 LET.

			ČÍSLO SOUPRAVY:
		PO PŘIPOMÍNKOVÉM ŘÍZENÍ	
REVIZE Č.	DATUM	ZMĚNA	



MORAVIA CONSULT Olomouc a.s.

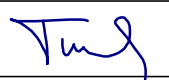
LEGIONÁŘSKÁ 1085/8 , 779 00 Olomouc

tel.: +420 585 570 444

IDS: kjee9md

e-mail: moravia@moravia.cz

http://www.moravia.cz

OBJEDNATEL  <b>Správa železnic, státní organizace</b> v zastoupení: Stavební správa východ, Nerudova 1, 779 00 Olomouc		
HLAVNÍ INŽENÝR PROJEKTU	ING. PAVEL ŠUDŘICH	G. ŘEDITEL MORAVIA CONSULT Olomouc a.s. ING. VÁCLAV KRATOCHVÍL
ODPOVĚDNÝ PROJ. OBJ., PS	NAVRHL, VYPRACOVAL	KONTROLOVAL
ING. PAVEL ŠUDŘICH 	ING. JAN TUREK 	ING. PAVEL ŠUDŘICH 
KRAJ: MORAVSKOSLEZSKÝ	POVĚŘENÝ OÚ: ČESKÝ TĚŠÍN	OBEC: ČESKÝ TĚŠÍN
Přemístění technologie z provozní budovy v ŽST Český Těšín  SO 19-15-02.1 ŽST. Český Těšín, stavební úpravy VB		ZAK. ČÍSLO MCO 23-023-234-DP
		ÚČEL ZMĚNA STAVBY PŘED DOKONČENÍM
		DATUM 08/2023
		FORMÁT 3 A4
		MĚŘÍTKO 1:10
Detail kotvení sloupků venkovní zástěny		ČÁST POŘ.Č. D.2.2.1 09